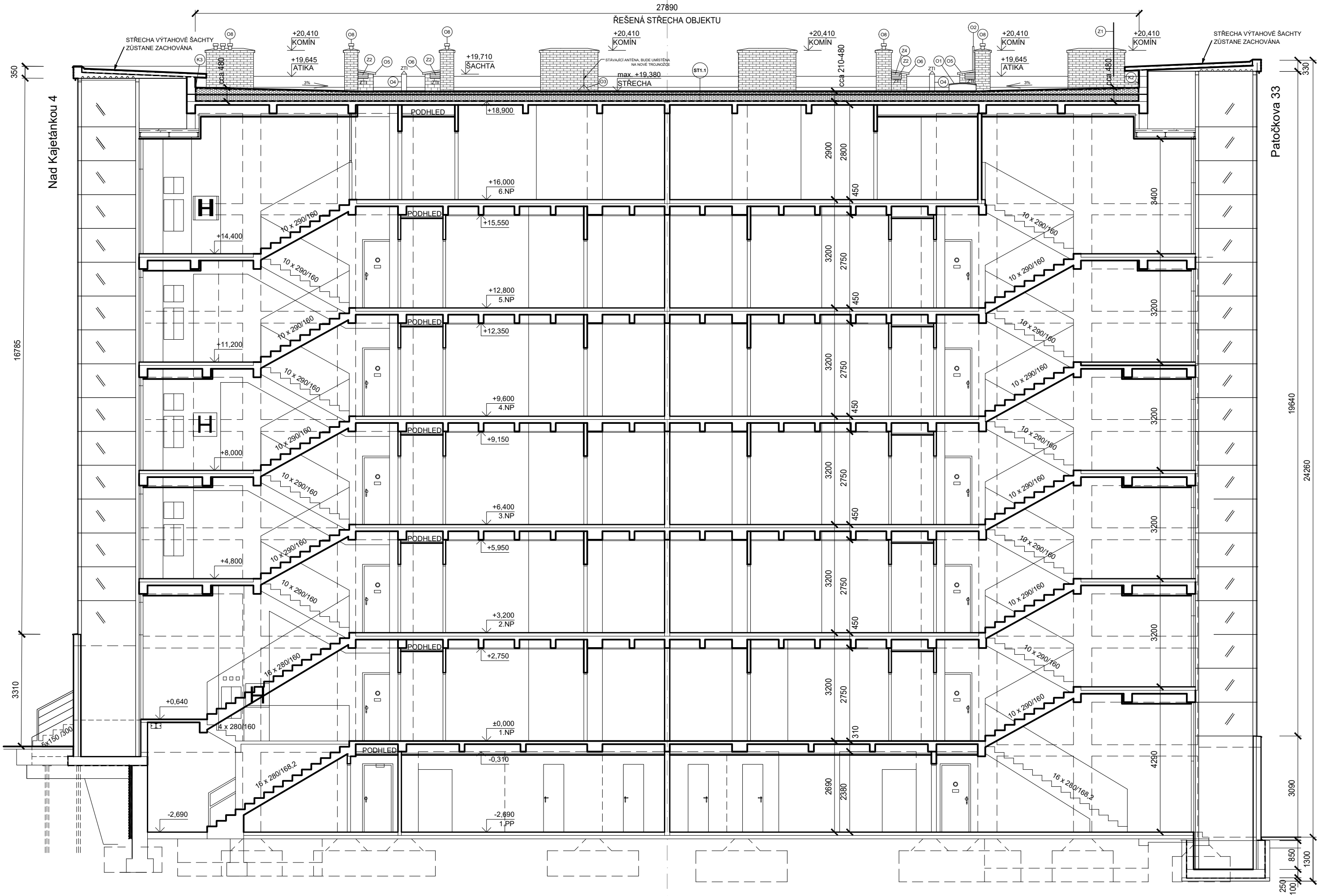


ŘEZ A-A



LEGENDA MATERIÁLŮ

- STÁVAJÍCÍ KONSTRUKCE
- NOVÉ ZDIVO V POHLEDU
- NOVÉ ZDIVO Z TEPELNĚ IZOLAČNÍCH CIHEL
- TEPELNÁ IZOLACE EPS POLYSTYREN
- TEPELNÁ IZOLACE Z XPS POLYSTYRENU
- HYDROIZOLACE STŘECHY

LEGENDA VÝROBKŮ A SKLADEB

- O1 OSTATNÍ VÝROBKY
- Z1 ZÁMEČNICKÉ VÝROBKY
- K1 KLEMPÍŘSKÉ VÝROBKY
- ST1.1 SKLADBY KONSTRUKCÍ
- NASÁVACÍ VENTIL PODTLAKOVÉHO SYSTÉMU KOTVENÍ  
POČET A UMÍSTĚNÍ VENTILŮ MÁ INFORMATIVNÍ CHARAKTER, PŘESNÝ POČET A ROZMÍSTĚNÍ JE NUTNÉ POTVRDIT

- POZNÁMKY:
- VZHLEDEM K CHARAKTERU STAVBY REKONSTRUKCE JE NUTNÉ VEŠKERÉ ROZMĚRY OVĚŘOVAT NA STAVBĚ
  - VEŠKERÉ ODCHYLKY OD TĚTO DOKUMENTACE, KTERÉ BUDOU ZJIŠTĚNY BĚHEM STAVBY, BUDOU NEPRODLENĚ ŘEŠENY VE SPOLUPRÁCI S PROJEKTANTEM.
  - BOURÁNÍ NOSNÝCH KONSTRUKCÍ JEN S PŘEDCHOZÍM STATICKÝM ZAJIŠTĚNÍM DLE STATICKÉ ČÁSTI. V PŘÍPADĚ NESROVNALOSTÍ NEPRODLENĚ KONTAKTOVAT PROJEKTANTA STATIKA.
  - NEDÍLNOU SOUČÁSTÍ DOKUMENTACE JE TECHNICKÁ ZPRÁVA, TABULKY SKLADEB, KNIHY SPECIFIKACÍ A DETAILŮ
  - SKLADBA STŘECHY JE NAVRŽENA V CERTIFIKOVANÉM SYSTÉMU PODTLAKOVÉHO KOTVENÍ
  - V KONSTRUKCÍCH S POŽADOVANOU POŽÁRNÍ NEBO AKUSTICKOU ODOLNOSTÍ NUTNO OSADIT ATESTOVANÉ VÝROBKY DLE POŽADAVKU POŽÁRNĚ BEZPEČNOSTNÍHO ŘEŠENÍ A AKUSTICKÉ STUDIE
  - VEŠKERÉ PROSTUPY MEZI POŽÁRNÍMI ÚSEKY BUDOU PROTIPOŽÁRNĚ UTĚSNĚNY A OZNAČENY
  - PROSTUPY V NOSNÝCH STĚNÁCH A STROPECH DO VELIKOSTI 150/150MM, KTERÉ NEJSOU NAZNAČENY V DOKUMENTACI, BUDOU DODATEČNĚ VRTÁNY
  - STANDARDSY UVEDENÉ PROJEKTANTEM JSOU NAVRŽENY JAKO KVALITATIVNĚ MINIMÁLNÍ
  - DĚLKOVÉ KÓTY UVEDENY V MILIMETRECH, VÝŠKOVÉ V METRECH
  - TATO DOKUMENTACE NENAHRADUJE DODAVATELSKOU A DÍLENSKOU DOKUMENTACI.

<div><div>Sibre</div><div>s.r.o.</div></div>			název a místo stavby:	
			CELKOVÁ VÝMĚNA STŘENÍ KRYTINY VČETNĚ KOTVENÍ	
			Nad Kajetánkou 42/4, Patočkova 1412/33, 169 00 Praha 6 - Břevnov	
generální projektant a autoři:			investor:	Městská část Praha 6, Čs. armády 601/23, Praha 6, v zast. Sneo a.s.
Ing. Radek Krýza			část:	D1.1 - ARCHITEKTONICKO STAVEBNÍ ČÁST
Andrei Pozherukov			zodp. p:	Ing. Radek Krýza
			výkres:	ŘEZ A-A - NAVRŽENÉ ŘEŠENÍ
			stupeň:	DOKUMENTACE PRO PROVEDENÍ STAVBY
datum:	měřítko:	paré:	číslo výkresu:	
03/2020	1:100		KAJ_DPS_D.1.1_201_00	